

Samenwerken aan een duurzame binnenduinrand

*Toelichting Tuin van Haarlem
24 april 2024*

Marijn Bos

Procesmanager Gebiedsproces Zuid-Kennemerland



Inhoud



1. Het landelijke gebied staat onder druk

2. Samenwerken aan een duurzame binnenduinrand

3. De rol van het Westelijk Tuinbouwgebied

Het landelijke gebied is uit balans

SCIENTIAS

ONZE PLANEET

Zorgwekkend onderzoek: in Nederland zijn waarschijnlijk inmiddels te weinig insecten om planten te bestuiven

23 april 2024 Caroline Kraaijvanger 2 min. lezen

nieuwsuur

Zaterdag 13 augustus 2022, 07:00

Verzakking door droogte dreigt: 'Tot een miljoen kwetsbare huizen'



nieuwsuur

Zaterdag, 15:29

Experts: meer kelders dan ooit onder water



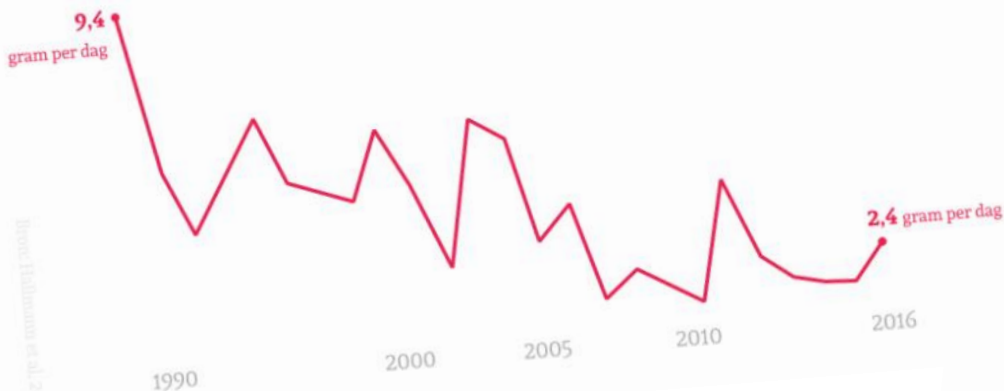
▲ Werkzaamheden aan een elektriciteitsmast van TenneT. © ANP / Peter Hiltz

Uitbreiding elektriciteitsnet loopt vast door stikstof: vrees voor gevolgen woningbouw en industrie

De noodzakelijke uitbreiding van het elektriciteitsnet dreigt jaren vertraging op te lopen vanwege stikstofbeperkingen. De vrees is dat steeds meer huishoudens en bedrijven hun opgewekte groene stroom niet kwijt kunnen. Netbeheerders vestigen hun hoop op de Tweede

Vliegende insecten in 27 jaar met drie kwart gedaald

Vanaf 1989 tot 2006 zijn in 63 natuurgebieden in West-Duitsland insectenvallen neergezet. Op die manier is de totale insectenmassa in de lucht in kaart gebracht. Het gaat dus niet per se om soorten die zijn uitgestorven.



NOS Nieuws • Vrijdag 4 juni 2021, 15:31 • Aangepast vrijdag 4 juni 2021, 20:17

RIVM waarschuwt: Nederlanders krijgen te veel PFAS binnen

Het RIVM concludeert na herberekening van eerder onderzoek dat mensen in Nederland te veel van het schadelijke PFAS binnenkrijgen via voedsel en drinkwater.

PFAS is een verzamelnaam voor zo'n vierduizend chemicaliën die moeilijk afbreekbaar zijn in het milieu. PFAS wordt bijvoorbeeld gebruikt in de antiaanbaklaag in pannen en om readekleding waterdicht te maken.

Het landelijke gebied is uit balans



Het landelijke gebied is uit balans



Planning

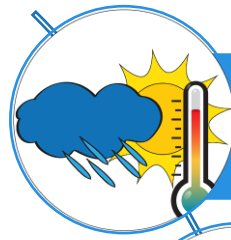
2024

Maart – juli	Consultatiefase
Juli – sep	Opstellen voorontwerp
Okt – dec	Toetsing voorontwerp

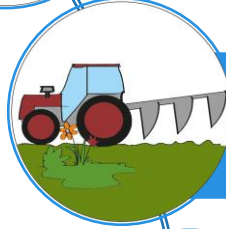
2025

Jan – april	Opstellen en terinzagelegging ontwerp-PPLG
April – juli	Vaststellen definitief PPLG + start actualisatie

PPLG-thema's



KLIMAAT



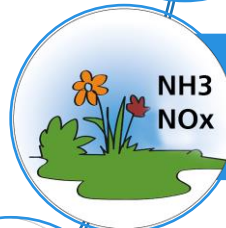
LANDBOUW



LANDSCHAP EN ERFGOED



RECREATIE



NATUUR & STIKSTOF



WATER EN BODEM

Gebiedsproces Zuid-Kennemerland



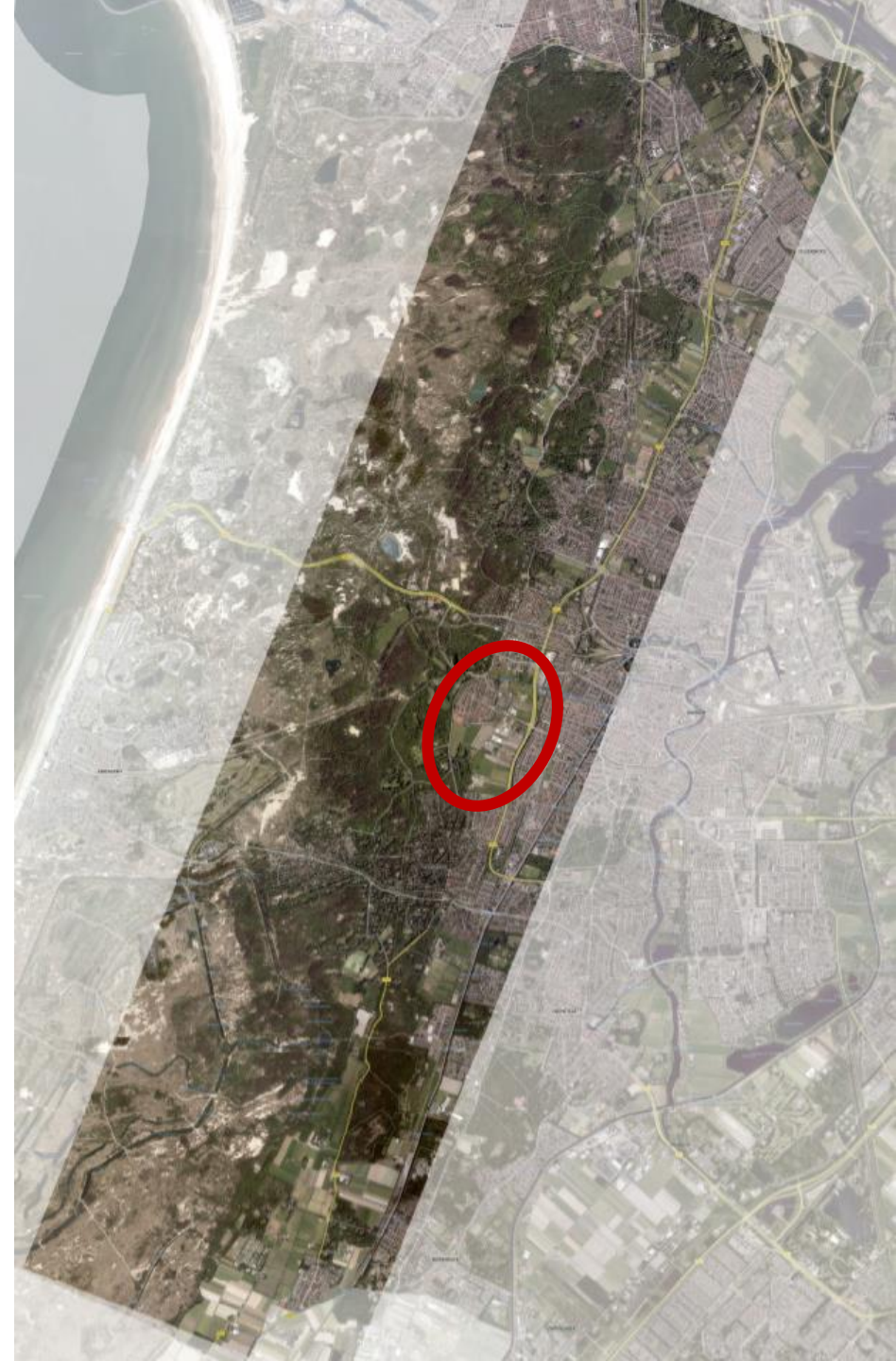
Wat is een gebiedsproces?

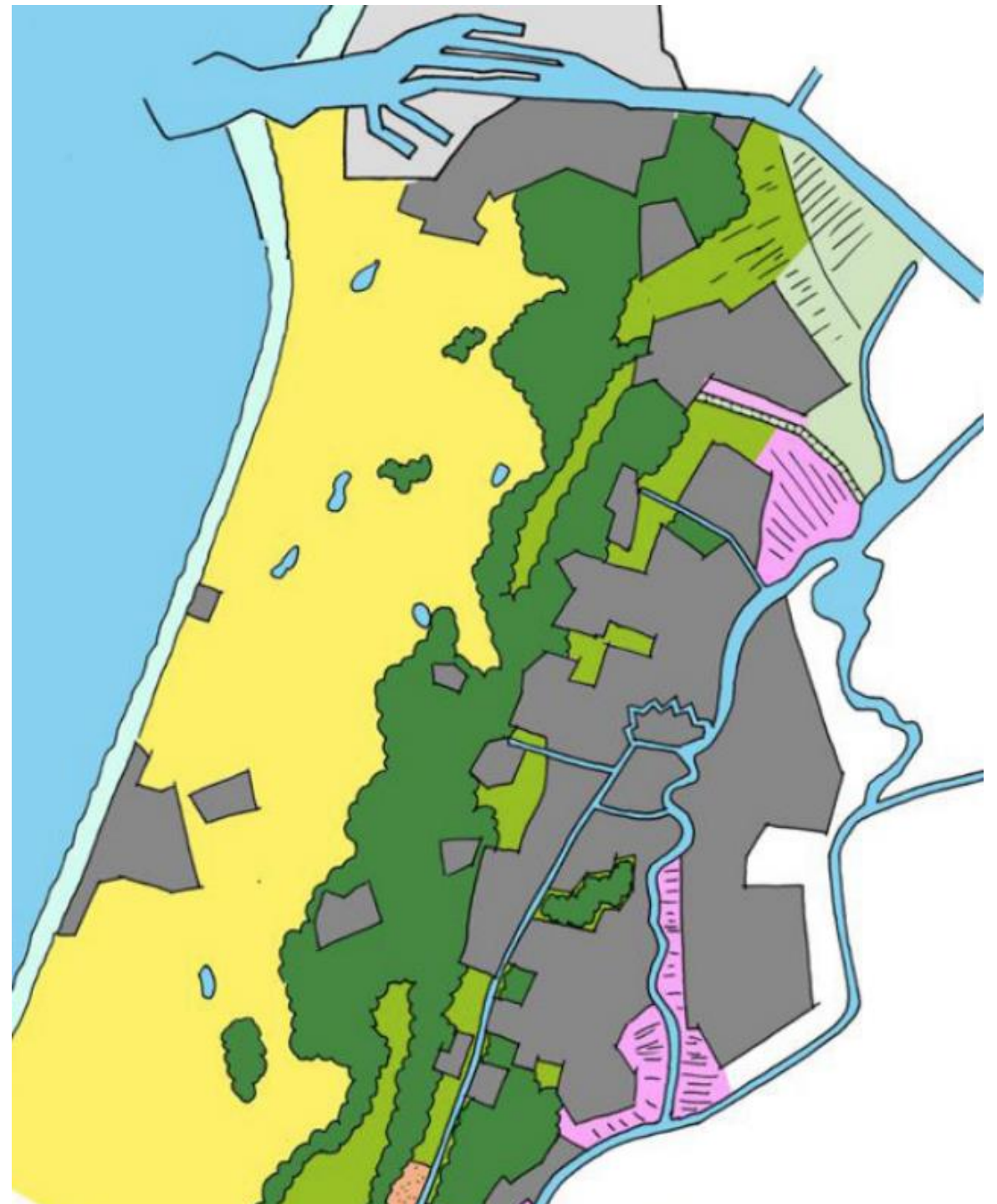
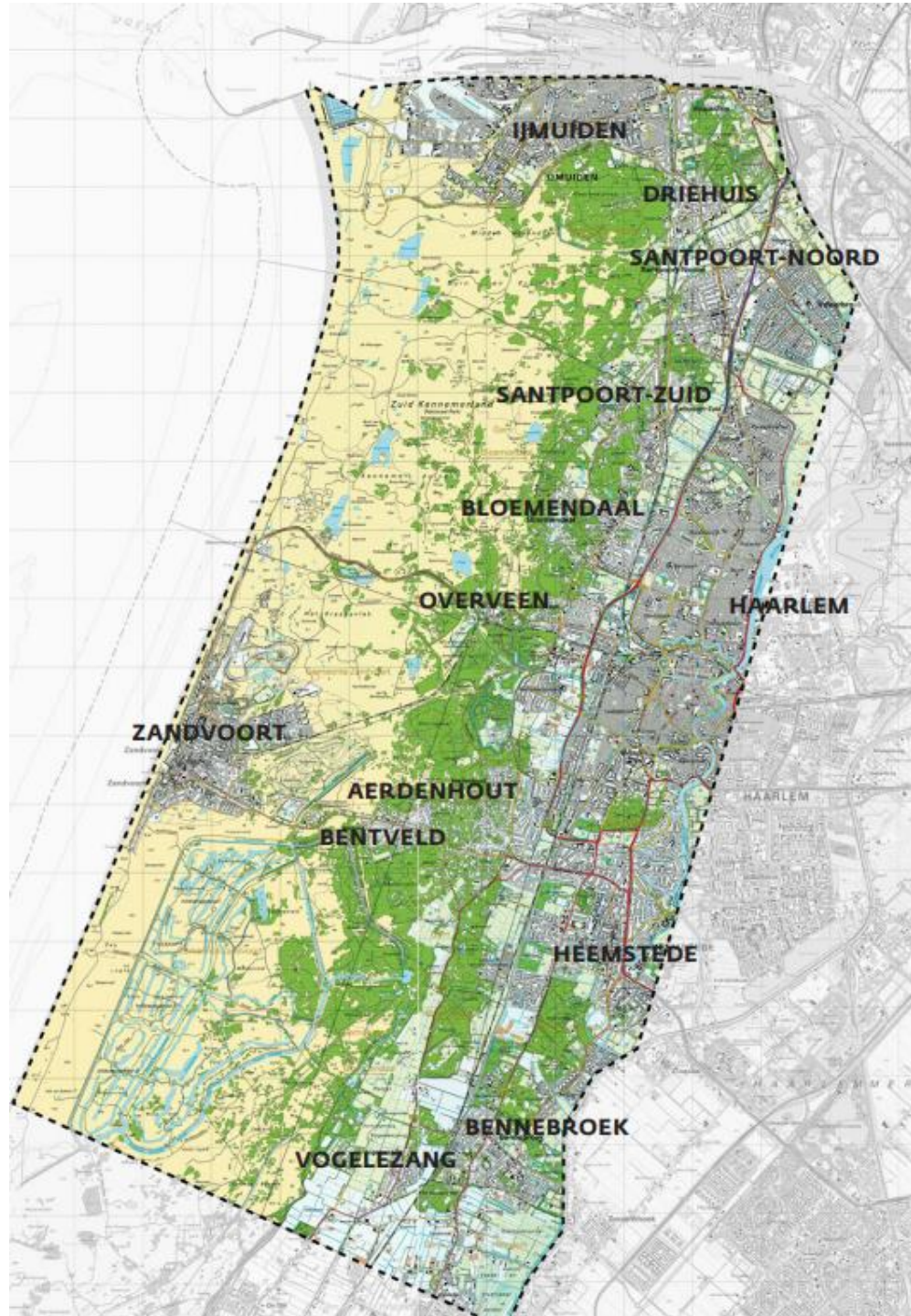
- Samen met belanghebbenden binnen een gebied op zoek naar de kansen en mogelijkheden om de opgaven te realiseren.
- ‘Zo gezamenlijk mogelijk’, ruimte voor lokale initiatieven.
- Ruimte voor participatie, maar vooraf eerlijk zijn als deze beperkt is.

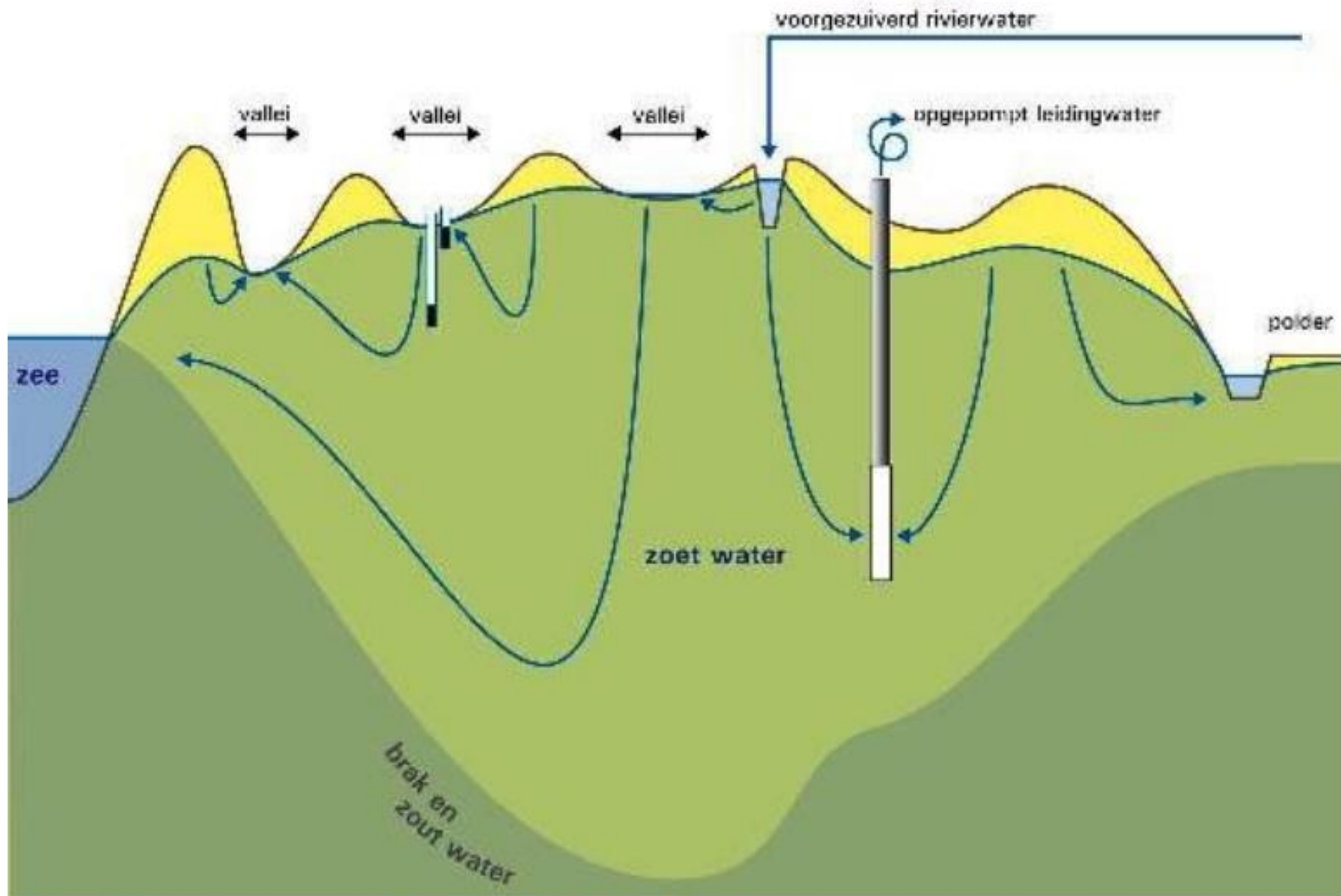


Wat is een gebiedsproces?

- Samen met belanghebbenden binnen een gebied op zoek naar de kansen en mogelijkheden om de opgaven te realiseren.
- ‘Zo gezamenlijk mogelijk’, ruimte voor lokale initiatieven.
- Ruimte voor participatie, maar vooraf eerlijk zijn als deze beperkt is.







Bron: Natuurkennis Witte et al. 2007 RIVM

Samenwerken aan een duurzame binnenduinrand

Startnotitie gebiedsproces Zuid-Kennemerland



Samenwerken aan een duurzame binnenduinrand

Startnotitie gebiedsproces Zuid-Kennemerland

Vijf ambities

1. we gaan de **biodiversiteit** verbeteren
 2. we gaan voor een **duurzaam watersysteem**
 3. we bieden een **duurzaam toekomstperspectief voor ondernemers**
 4. we versterken de kwaliteit van het **waardevolle landschap**
 5. we verbeteren de **recreatiemogelijkheden**
-

1. We gaan de biodiversiteit verbeteren

1. Gunstige staat van instandhouding Natura 2000; Vogel- & habitatrictlijn; aanpak drukfactoren (zoals recreatie en stikstof).
2. Afronding van het Natuurnetwerk Nederland (incl. natuurverbindingen)
3. Groenblauwe dooradering
4. Natuurherstelmaatregelen

2. We gaan voor een duurzaam watersysteem

1. Verbeteren waterkwaliteit (Kaderrichtlijn water)
2. Voldoende zoet water voor drinkwater, natuur en landbouw
3. Verminderen wateroverlast

3. Duurzaam perspectief voor ondernemers

1. Uitgangspunt is duurzaam ondernemerschap:
 - rendabel
 - passend binnen wettelijke kaders (milieu, dierenwelzijn)
 - rekening houdend met draagkracht gebied
2. Ondersteuning aanpassing bedrijfsvoering

4. We versterken de kwaliteit van het waardevolle landschap

We houden rekening met of versterken

1. het Bijzonder Provinciaal Landschap en principes uit het regionaal ontwikkelperspectief 'Gedeelde Weelde'
2. landschappelijk en gebouwd historisch erfgoed

5. We verbeteren de recreatiemogelijkheden

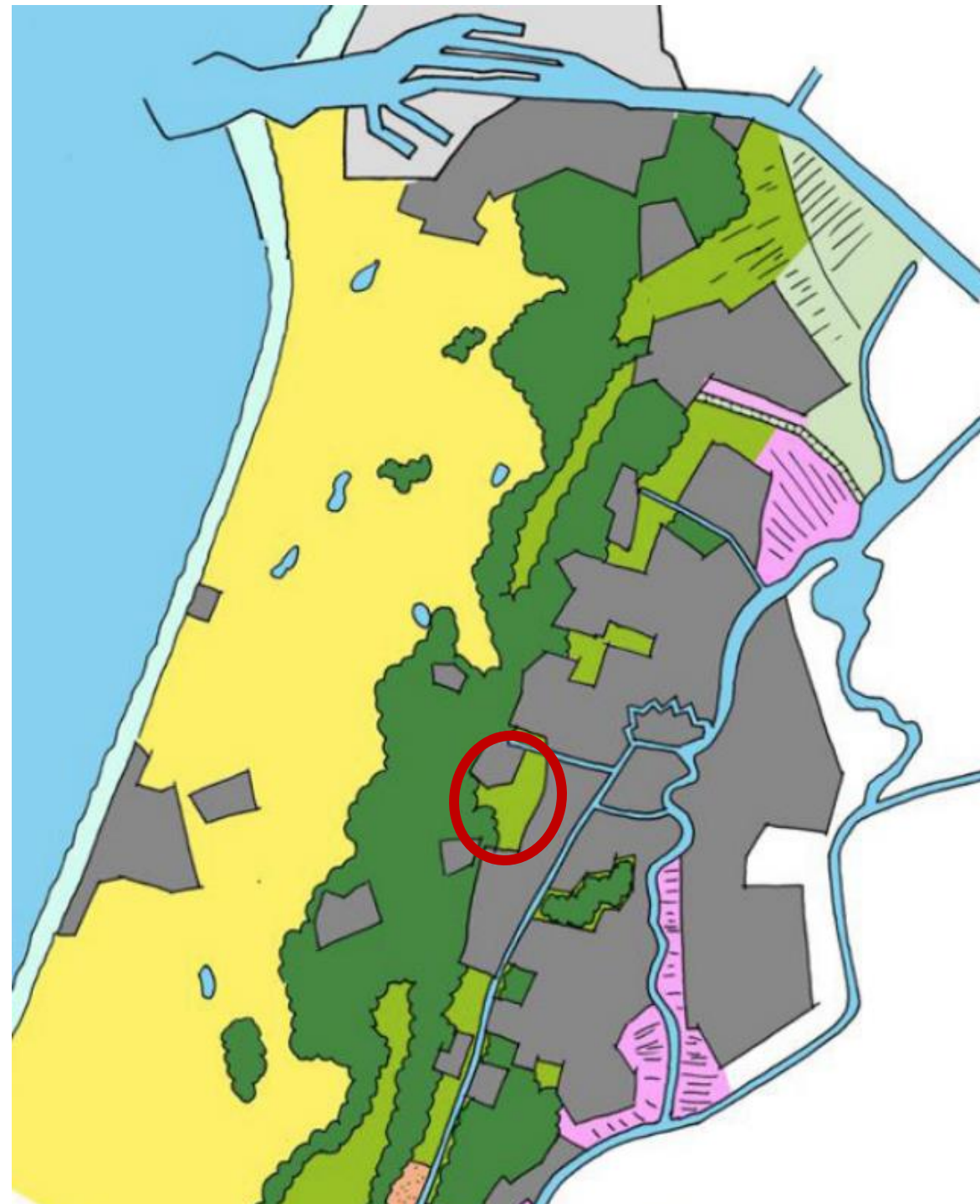
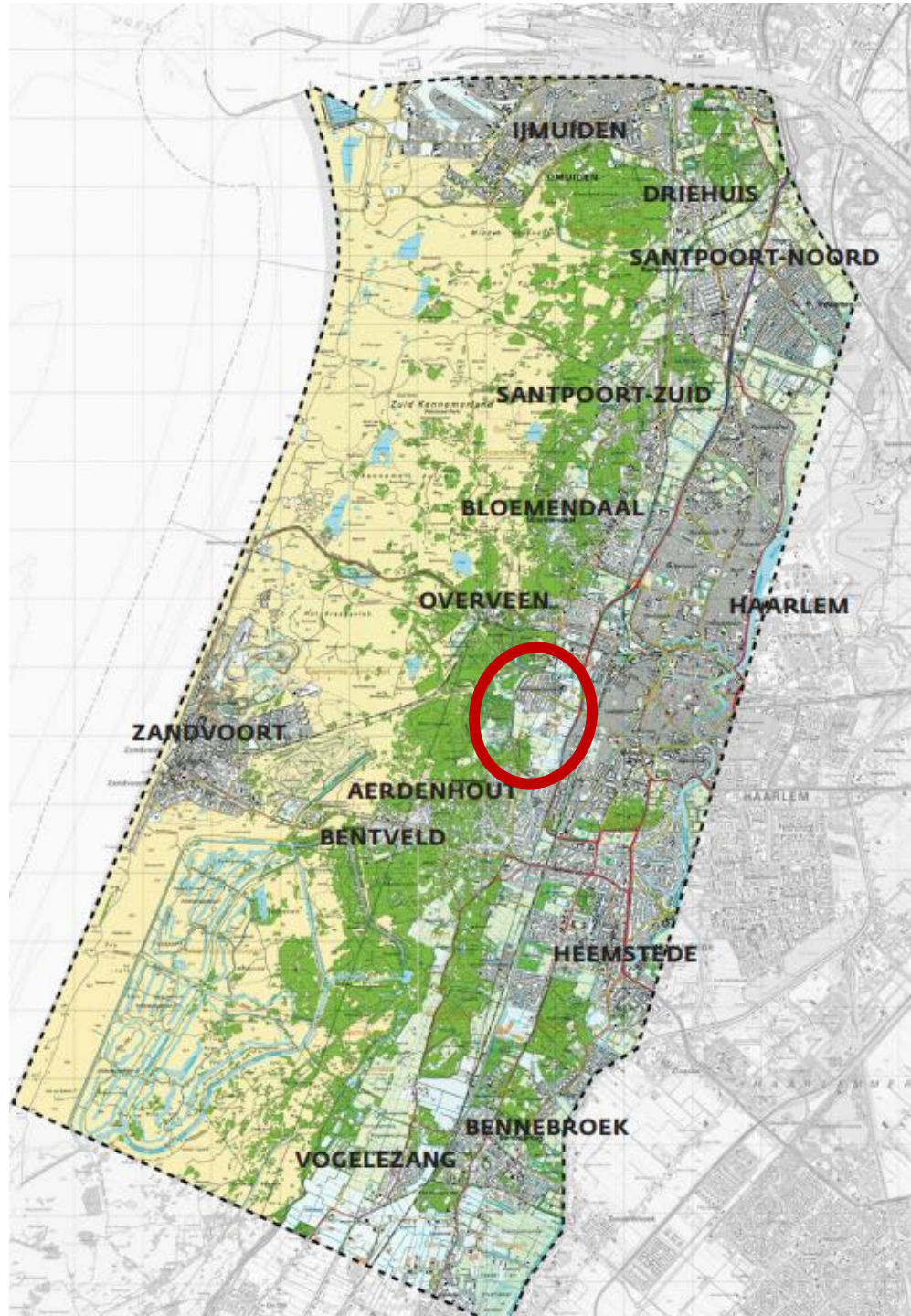
Betere spreiding recreatiedruk door

1. betere recreatieverbindingen
2. regulering autogebruik
3. spreiding van activiteiten



Westelijk Tuinbouwgebied





Westelijk Tuinbouwgebied

Belangrijk voor stad én natuur

- Natuurnetwerk Nederland, Natura 2000
- Recreatie neemt toe
- Ruimte voor ondernemerschap

Duurzaam watersysteem:

- Aanwezigheid van kwelwater
- Waterkwaliteit moet beter
- Verbeteren klimaatbestendigheid

Met aandacht voor landschap en erfgoed!



Belanghebbenden

1. Stuurgroep:

Overheden, natuur- en drinkwaterorganisaties en LTO

2. Ambtelijk kernteam:

Idem, inclusief vertegenwoordiging deel grondeigenaren

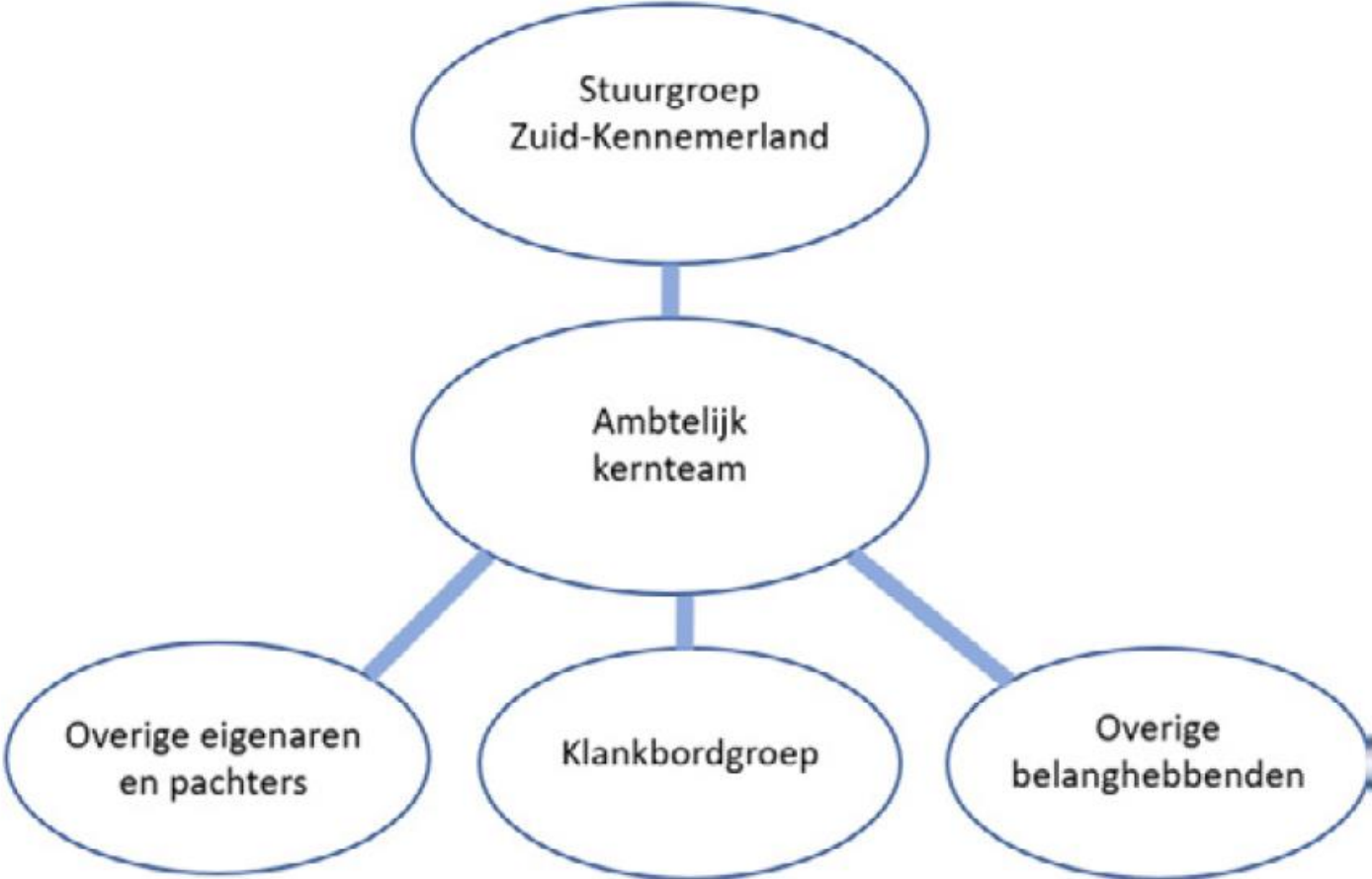
3. Klankbordgroep

Lokale stichtingen en verenigingen


4. Overige belanghebbenden regio

Inwoners, ondernemers en bezoekers

Aandachtspunt: overige grondeigenaren



Algemene processtappen

Fase	Wat	Resultaat	Wanneer
Verkenning	Vormgeven samenwerking	Startnotitie 	2023 – 2025
	Inventariseren kansen en opgaven	Onderzoeksrapporten, keuzevraagstukken en <i>no-regret</i> maatregelen	
	Strategische koersbepaling	Gebiedsvisie(s) of –scenario's	
Planvormingsfase	Inrichtingskeuzes maken	Maatregelpakket, inrichtings-, en beheerplan	2025 / 2026
Realisatiefase	Uitvoering	Realisatie	Vanaf 2027

Hoe kunt u betrokken zijn?

- Participatiebijeenkomsten
 - Kennis van het watersysteem
 - Inbreng van uw belangen, wensen en ideeën
- Ontwikkeling online tool
- Ontvang onze nieuwsbrief →
- Mail naar: zkl-am.pplg@noord-holland.nl



Welke vraag heeft u?



Natuurnetwerk Nederland

- Nationale aanvulling op het Europese Natura 2000-beleid.
- In 1990 door het rijk begrensd, in 2013 overgedragen aan provincies
- Ecologisch netwerk van gebieden en verbindingen, zodat flora en fauna de ruimte hebben en kunnen migreren.
- Omvang, kwaliteit en samenhang:
 - Omvang staat vast (in Noord-Holland ruim 56.000ha), provincie kan herbegrenzen.
 - Landelijk systeem van natuurtypen.
 - Natuurverbindingen voor specifieke doelsoorten

